

SCAPPINI & C.[®]

CLASSIC FURNITURE



SCAPPINI & C.[®] CLASSIC FURNITURE

SCAPPINI & C.[®]
CLASSIC FURNITURE

Via Serenissima, 9 - 37051 BOVOLONE, Verona - Italy
Tel. +39 045 710 3611 - Fax +39 045 710 3637
scappini@scappini.it - www.scappini.it

35th Anniversary

SCAPPINI & C.
CLASSIC FURNITURE

Classico di famiglia / A family classic

Семейный стиль – классический



La ditta SCAPPINI & C. nasce nel 1980, grazie all'intraprendenza e al talento di Giovanni Scappini che riesce a trasmettere queste doti ai propri figli, Chiara e Lorenzo, oggi assieme a lui alla guida dell'azienda. Sin dalle origini i prodotti si affermano sul mercato italiano e sono poi esportati all'estero, fino a raggiungere circa ottanta Paesi nel mondo. La costante attenzione alla qualità, la cura dei dettagli, la ricercatezza dello stile sono le peculiarità di SCAPPINI & C., oltre a un servizio veloce ed efficiente, tarato sulle specifiche esigenze del cliente, e supportato da un'approfondita conoscenza delle lingue straniere. Selezionando i migliori artigiani del veronese e con l'aiuto di validi collaboratori, alcuni dei quali al fianco di Giovanni fin dal 1980, l'azienda è in continua espansione. Dal 1998 apre anche il settore Contract, arredando oltre cinquanta prestigiosi alberghi nel mondo nello stile classico inconfondibile SCAPPINI & C..

The company SCAPPINI & C. was founded in 1980, thanks to the initiative and talent of Giovanni Scappini, who passed on his skills to his daughter Chiara and his son Lorenzo, today heading the Board of Directors along with their father. Well established in the Italian market since the very beginning, the company then started to export its products to about 80 countries in the world. A quality focused approach, attention to details and a sophisticated style are the distinctive features of SCAPPINI & C., together with a fast and efficient service, tailored to the customer's specific needs and supported by a wide knowledge of foreign languages. By selecting the skillful craftsmen in the Verona area and with the valuable contribution of capable co-workers, some of them alongside with Giovanni since 1980, the company is constantly growing. In 1998 the business expanded into the Contract sector, by furnishing over 50 prestigious hotels around the world with the well-known classic style of SCAPPINI & C..

Компания SCAPPINI & C. родилась в 1980 году благодаря инициативности и предпринимательскому таланту Джованни Скаппини. Этими замечательными качествами обладают Кьяра и Лоренцо, дочь и сын Джованни, которые сегодня вместе с ним управляют предприятием. С момента основания продукция предприятия занимает уверенные позиции на итальянском рынке, затем компания начинает поставлять мебель в другие страны, и сейчас продукция SCAPPINI & C. экспортируется, примерно, в 80 стран мира. Постоянный контроль качества, внимание к мельчайшим деталям, элегантный стиль являются неотъемлемой частью менталитета SCAPPINI & C., который базируется на быстрой и эффективной системе работы с клиентами, стремлении исполнить и учесть любые потребности заказчика и на отличном владении иностранными языками. В многолетнем надежном сотрудничестве с лучшими мастерами-резчиками Вероны, многие из которых работают с Джованни со дня основания предприятия, с 1980 года, компания SCAPPINI & C. успешно развивается и наращивает производственные мощности. С 1998 года предприятие плодотворно работает в сфере гостинично-ресторанного бизнеса Contract. За этот период компания мебелировала более 50 престижных отелей мира в неподражаемом классическом стиле SCAPPINI & C.



Made in Italy / Сделано в Италии



Verona ha una lunga tradizione nella produzione di mobili classici, dove curvature e bombature, intarsi e intagli, fresatura e levigatura, placatura e lucidatura sono frutto di conoscenze e abilità secolari. Oggi la tecnologia aiuta, ma le capacità e le sensibilità manuali restano fondamentali. Per questo SCAPPINI & C. dedica impegno nel selezionare artigiani d'esperienza così da realizzare una produzione di mobili d'alta gamma, 100% made in Italy. Il processo produttivo è incentrato sulle richieste di qualità e selettività dei clienti, con risposte e tempi sicuri. Certificati ISO9001:2008.

Verona has a long tradition in the production of classic furniture, whose elegant curves, carvings and marquetry, milling, sanding and polishing, are the result of centuries-old skills and of an ancient knowhow. Today's technology can certainly help, but the craftsmen's competence and skillful hands are the key of success. This is why SCAPPINI & C. dedicates commitment in selecting experienced artisans, in order to produce high quality furniture, 100% made in Italy. The manufacturing process is based on our customers' quality requirements and selections, to which the company responds with targeted answers and reliable deadlines. Certified ISO 9001:2008.

В Вероне весь процесс производства мебели в классическом стиле, все детали и особенности создания изделий (гнутые и выпуклые поверхности, распилы и шлифование, интарсия и резьба ручной работы, шпон и окрас) опираются на вековые традиции, знания и профессионализм. Сегодня технологии помогают создавать мебель, но возможности и чувствительность человеческих рук остаются непревзойденными. Поэтому SCAPPINI & C. сотрудничает только с опытными мастерами, профессионализм которых позволяет производить мебель высокого уровня, 100% сделано в Италии. Производственный процесс ориентирован на такие требования клиентов, как: качество и выбор изделий, сроки ответов на запросы и сроки производства. Компания сертифицирована ISO9001:2008.



SCAPPINI & C. propone una scelta molto ampia di modelli e interpretazioni dello stile classico, come anche di finiture, consapevole dell'importanza di offrire solo prodotti di qualità e duraturi, una ricchezza dedicata a chi desidera il piacere di vivere l'eleganza ogni giorno.

SCAPPINI & C. offers a wide range of models and interpretation of the classic style, as well as variety of finishes, aware of the importance to offer only high quality and long lasting products, for people enjoying the pleasure of a daily elegant experience.

SCAPPINI & C. предлагает большой выбор моделей, отделок и интерпретаций классического стиля. Компания предлагает только качественный продукт, являющийся уникальным изделием, которое не устареет со временем и будет украшать жизненное пространство каждого дня и привносить в него эlegantность.

Mobili classici / Classic Furniture Мебель в классическом стиле



Salotti / Living rooms / Гостиные
Pagine / pages / Страницы **08-141**

Divani, consolle e specchi, mobili per TV, tavolini, commode dipinte a mano, tavoli da gioco, mobili bar, carrelli di servizio, portariviste, colonne. Sofas, consoles & mirrors, TV cabinets, coffee tables, hand painted commodes, game tables, bar cabinets, serving trolleys, magazine racks, columns. Диваны, консоли и зеркала, мебель под ТВ, комоды с ручной росписью, столики, предметы интерьера, игровые столы, барные стойки, сервировочные столики, газетницы и колонны-подставки.

Sale da pranzo / Dining rooms / Столовые
Pagine / pages / Страницы **142-229**

Tavoli da pranzo, sedie, vetrine, credenze. Dining tables, chairs, display cabinets, sideboards. Столовые группы, обеденные столы и стулья, витрины, буфеты.

Camere da letto / Bedrooms / Спальни
Pagine / pages / Страницы **230-331**

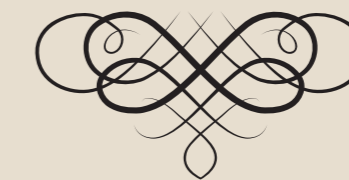
Testate letto, comodini, cassettiere, mobili toilette, sedie, panche imbottite, specchiere, armadi, minibar, porta valigie, appendiabiti. Headboards, night tables, chests of drawers, ladies desks, chairs, upholstered benches, mirrors, wardrobes, minibar cabinets, luggage racks, coat racks. Изголовья, тумбочки, комоды, туалетные столики, стулья, пуфы и банкетки, зеркала, шкафы, мебель для мини-бара, багажные полки, вешалки.

Studi / Studies / Кабинеты
Pagine / pages / Страницы **332-375**

Librerie, boiserie, scrivanie, poltrone. Bookcases, boiserie, desks, armchairs. Книжные шкафы и стеллажи, стеновые панели, письменные столы, рабочие кресла.

Campioni finiture / Samples of finishes / Образцы
Pagine / pages / Страницы **376-377**

Indice numerico / Numeric index / Указатель по артикулам
Pagine / pages / Страницы **378-379**





Salotti / Living rooms / Гостиные



Chi ama la raffinatezza e la magnificenza dei mobili classici trova in SCAPPINI & C. eleganti proposte: **divani** dai tessuti e dai particolari ricercati, elaborati **mobili per TV**, composizioni d'alta ebanisteria per **tavolini** finemente intagliati, **commode dipinte a mano** a creare veri e propri quadri, **tavoli da gioco** e **mobili bar** per gli ambienti di rappresentanza più articolati, oltre agli accessori, dalle **consolle** ai **carrelli di servizio**, dai **portariviste** alle **colonne** per sistemare vasi e piante ornamentali.

Those who love the sophistication and grandeur of classic furniture will find in SCAPPINI & C. elegant proposals: **sofas** with prestigious fabrics and unique details, fancy and equipped **TV cabinets**, tastefully carved **sofa tables** and **lamp tables**, **hand painted commodes** real masterpiece of art, game tables & bar cabinets for exclusive rooms, and variety of accessories, from **consoles** to **servicing trolleys**, from **magazine racks** to **columns**.

Для тех, кто любит изысканность и великолепие мебели в классическом стиле, SCAPPINI & C. предлагает элегантные решения. Диваны в эксклюзивных тканях и с изящными деталями. Мебель, созданная специально для ТВ. Качественные интарсии для столиков с тонкой резьбой ручной работы. Комоды, расписанные вручную, сюжеты этой росписи – настоящие произведения искусства. Игровые столы и мебель для бара, удачно дополняющая любое многофункциональное пространство. Предметы интерьера, консоли, сервировочные столики, газетницы и колонны-подставки под интерьерные вазы и цветы.



Raffinata eleganza
curata nei dettagli:
fregi intagliati
a mano, cuciture
sartoriali, damaschi
e velluti italiani



EXQUISITE ELEGANCE DOWN TO THE FINEST DETAILS: HAND-CARVED DECORATIONS, TAILORED SEAMS,
DAMASK FABRICS AND ITALIAN VELVETS

ИЗЫСКАННАЯ ЭЛЕГАНТНОСТЬ, ПРОЯВЛЯЮЩАЯСЯ В ДЕТАЛЯХ: РЕЗНЫЕ ЭЛЕМЕНТЫ РУЧНОЙ РАБОТЫ,
ВЫСОКОЕ ШИТЬЕ, ТКАНИ, БАРХАТНЫЕ И С ДАМАСКОВЫМ УЗОРОМ, ИТАЛЬЯНСКОГО ПРОИЗВОДСТВА



Art. 3020
Mod. Verona, Divano 3 posti.
Mod. Verona, 3 seater sofa.
Диван, 3 места. модель Verona.
cm. 225 x 104 x 105 H

Tessuti - Fabrics
Palladium PQ 1039/02 + 1042/02 cat. C + Zelig 31-108-104 Cat D.
Подбор тканей: Palladium PQ 1039/02 + 1042/02 кат.с + Zelig 31-108-104 кат. D.

Art. 2611-M
Tavolino portalampana, top marmo Emperador Dark, finitura B8.
Lamp table, with marble top Emperador Dark, finish B8.
Столик под лампу. топ: мрамор Emperador Dark. отделка: B8.
cm. 70 x 70 x 61 H

Art. 2612-M
Tavolino quadrato, top marmo Emperador Dark, finitura B8.
Square sofa table, with marble top Emperador Dark, finish B8.
Столик квадратный. топ: мрамор Emperador Dark. отделка: B8.
cm. 150 x 150 x 44,5 H



Art. 3020

Mod. Verona, divano 3 posti.
Mod. Verona, 3 seater sofa.
Модель Verona, диван 3 места.
cm. 225 x 104 x 105 H

Tessuti - Fabrics

Palladium PQ 1039/02 + 1042/02 cat. C + Zelig 31-108-104 Cat D.
Подбор тканей: Palladium PQ 1039/02 + 1042/02 кат. C
+ Zelig 31-108-104 кат. D.

Art. 876-M

Tavolino da salotto, top marmo bianco Calacatta, finitura foglia oro.
Sofa table, with marble top white Calacatta, finish gold leaf.
Столик для гостиной, топ: белый мрамор Calacatta, отделка:
золотая фольга.
cm. 130 x 80 x 46 H

Art. 875-M

Tavolino portalampada, top marmo bianco Calacatta, finitura foglia oro.
Lamp table, with marble top white Calacatta, finish gold leaf.
Столик под лампу, топ: белый мрамор Calacatta. Отделка: золотая фольга.
cm. 70 x 70 x 61 H

Art. 2530/M

Consolle intagliata a mano, top marmo Emperador Dark, finitura foglia oro anticata.
Hand carved console, marble top Emperador Dark, finish antique gold leaf.
Консоль. резьба ручной работы. топ: мрамор Emperador Dark, отделка:
золотая фольга.
cm. 206 x 60 x 95 H

Art. 2531

Specchiera intagliata a mano, specchio molato, finitura foglia oro anticata.
Hand carved mirror, bevelled glass, finish antique gold leaf.
Зеркало. рама: резьба ручной работы. стекло с факетом. отделка:
золотая фольга.
cm. 130 x 8 x 170 H





Art. 3020
Mod. Verona, divano 3 posti.
Mod. Verona, 3 seater sofa.
Диван, 3 места. модель Verona.
cm. 225 x 104 x 105 H

Tessuti - Fabrics - Подбор тканей
Palladium PQ 1039/02 + 1042/02 cat. C + Zelig 31-108-104 Cat D.

Art. 3020-1
Mod. Verona, poltrona.
Mod. Verona, armchair.
Кресло. модель Verona.
cm. 115 x 104 x 105 H

Art. 875-M
Tavolino portalampana, top marmo bianco Calacatta, finitura foglia oro.
Lamp table, with marble top white Calacatta, finish gold leaf.
Столик под лампу. топ: белый мрамор Calacatta. отделка: золотая фольга.
cm. 70 x 70 x 61 H

Art. 876-M
Tavolino da salotto, top marmo bianco Calacatta, finitura foglia oro.
Sofa table, with marble top white Calacatta, finish gold leaf.
Столик для гостиной, топ: белый мрамор Calacatta. Отделка:
золотая фольга.
cm. 130 x 80 x 46 H





Art. 3000
Mod. Venezia, divano 3 posti, piedini finitura B8.
Mod. Venice, 3 seater sofa, wooden legs finish B8.
Диван, 3 места, модель Venezia. ножки: отделка B8.
cm. 215 x 105 x 105 H

Art. 3000-2
Mod. Venezia, divano 2 posti, piedini finitura B8.
Mod. Venice, 2 seater sofa, wooden legs finish B8.
Диван, 2 места, модель Venezia. ножки: отделка B8.
cm. 170 x 105 x 105 H

Tessuti - Fabrics - Подбор тканей
Tessuto President PQ 1169/03 & 1168/03 cat. D.
Ткань President pq 1169/03 + 1168/03 кат. D.

Art. 2610-M
Tavolino rettangolare, top marmo Emperador Dark, finitura B8.
Rectangular sofa table, with marble top Emperador Dark, finish B8.
Столик прямоугольный, топ: мрамор Emperador Dark, отделка: B8.
cm. 150 x 75 x 44,5 H

Art. 2611-M
Tavolino portalampada, top marmo Emperador Dark, finitura B8.
Lamp table, with marble top Emperador Dark, finish B8.
Столик под лампу, топ: мрамор Emperador Dark, отделка: B8.
cm. 70 x 70 x 61 H

Art. 2500
Consolle intagliata a mano. Finitura B8.
Hand carved console. Finish B8.
Консоль, резба ручной работы, отделка: B8.
cm. 150 x 55 x 99 H

Art. 2501
Specchiera intagliata a mano. Finitura B8.
Hand carved mirror. Finish B8.
Зеркало, рама: резба ручной работы, отделка: B8.
cm. 110 x 160 H





Art. 3030
Mod. Roma, divano 3 posti.
Mod. Roma, 3 seater sofa.
Диван, 3 места, модель Roma.
cm. 230 x 110 x 100 H

Tessuti / Fabrics / Ткани: Fusion 20 - 0121 Royal 0511 -
0123 Mikonos 00001 - Hollywood 500.

Art. 2730
Tavolino rotondo impero, finitura K6.
Round coffee table Empire style, finish K6.
Столик круглый, отделка K6.
cm.120 Ø x 46 H

Art. 2731
Tavolino portalampada impero, finitura K6.
Round lamp table Empire style, finish K6.
Столик под лампу, отделка: K6.
cm. 60 Ø x 67 H

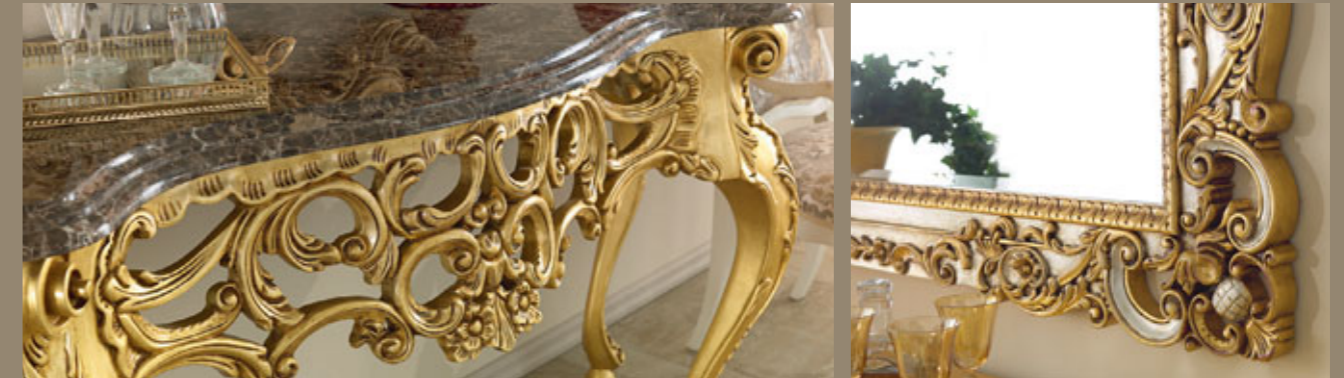


Art. 3030
Mod. Roma, divano 3 posti.
Mod. Roma, 3 seater sofa.
Диван, 3 места, модель Roma.
cm. 230 x 110 x 100 H

Art. 2732
Tavolino quadrato impero, finitura K6.
Square lamp table Empire style, finish K6.
Столик квадратный, отделка: K6.
cm. 70 x 70 x 67 H

Art. 2734
Tavolino rettangolare impero, finitura K6.
Rectangular coffee table Empire style, finish K6.
Столик прямоугольный, отделка: K6.
cm. 130 x 70 x 46 H

Le consolle brillano
d'oro e d'argento,
intarsi e fregi
tradizionali scolpiti
con maestria
da mani d'artigiano



THE CONSOLES GLISTEN WITH GOLD AND SILVER SHIMMERS, TRADITIONAL CARVINGS AND DECORATIONS, SKILLFULLY ENGRAVED BY THE HANDS OF A MASTER CRAFTSMAN

КОНСОЛИ СВЕРКАЮТ ЗОЛОТОМ И СЕРЕБРОМ, ИНТАРСИИ И РЕЗНЫЕ ДЕТАЛИ ПО СТАРИННОЙ ТРАДИЦИИ ИСКУСНО ВЫПОЛНЕНЫ РУКАМИ МАСТЕРА



Art. 2550/M
Consolle rettangolare intagliata a mano, top marmo Emperador Dark, finitura foglia argento e oro.
Rectangular hand carved console, marble top Emperador Dark, finish silver & gold leaf.
Консоль прямоугольная, резба ручной работы, топ: мрамор Emperador Dark отделка: серебряная и золотая фольга. см. 222 x 66 x 93 H

Art. 2551
Specchiera rettangolare intagliata a mano, specchio molato, finitura foglia argento e oro.
Rectangular hand carved bevelled mirror, finish silver & gold leaf.
Зеркало прямоугольное, стекло с факетом, рама: резба ручной работы, отделка: серебряная и золотая фольга. см. 196 x 5 x 142 H

Art. 2252
Portavaso intagliato, finitura B8.
Carved plant stand, finitura B8.
Подставка под вазу, резба ручной работы, отделка: B8. см. 62 x 62 x 113h (top Ø cm.50)



Art. 2530
Consolle intagliata a mano,
finitura foglia oro anticata.
Hand carved console,
finish antique gold leaf.
Консоль. резьба ручной
работы. отделка:
золотая фольга.

Art. 2530/M
Consolle intagliata a mano,
top marmo Emperador Dark,
finitura foglia oro anticata.
Hand carved console, marble
top Emperador Dark, finish
antique gold leaf.
Консоль. резьба ручной
работы. топ: мрамор Emperador
Dark.
отделка: золотая фольга.
cm. 206 x 60 x 95 H

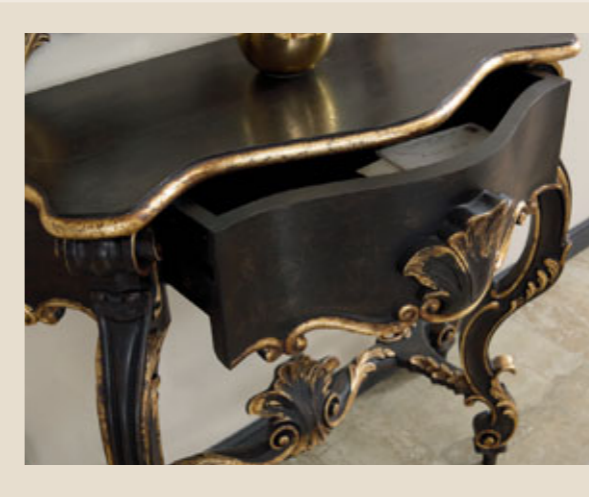
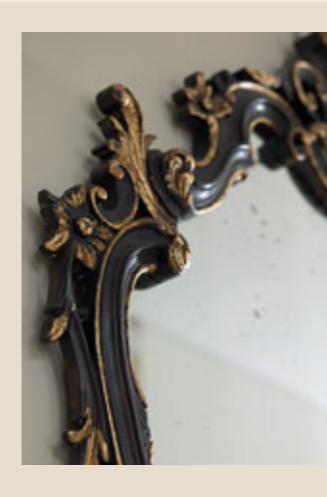
Art. 2531
Specchiera intagliata a mano,
specchio molato, finitura
foglia oro anticata.
Hand carved mirror, bevelled
glass, finish antique gold leaf.
Зеркало. стекло с факетом.
рама: резьба ручной работы.
отделка: золотая фольга.
cm. 130 x 8 x 170 H

Art. 2252
Portavaso intagliato,
finitura B8.
Carved plant stand,
finitura B8.
Подставка под вазу. резьба
ручной работы. отделка: B8.
m.62 x 62 x 113 H
(top Ø cm. 50)



Art. 2520
Consolle intagliata con cassetto,
finitura K2.
Carved console with drawer,
finish K2.
Консоль с ящиком. резьба ручной
работы. отделка: K2.
cm. 152 x 52 x 111 H

Art. 2521
Specchio intagliato, specchio
antico, finitura K2.
Carved mirror frame, antique
glass, finish K2.
Зеркало. стекло состаренное.
рама: резьба ручной работы.
отделка: K2.
cm. 97 x 6 x 164 H





Art. 2500
Consolle intagliata a mano. Finitura B8.
Hand carved console. Finish B8.
Консоль, резьба ручной работы.
Отделка: B8.
cm. 150 x 55 x 99 H

Art. 2501
Specchiera intagliata a mano. Finitura B8.
Hand carved mirror. Finish B8.
Зеркало, рама: резьба ручной работы.
Отделка: B8.
cm. 110 x 160 H

Art. SE 486/A
Poltrona, seduta e cuscino tessuto
Palladium PQ 934/06, schienale tessuto
Palladium PQ 1041/05 cat. C, fin. B8.
Armchair, seat & cushion fabric
Palladium PQ 934/06, Back fabric
Palladium PQ 1041/05 cat.C, Fin. B8.
Кресло, сидение и подушка: ткань Palladium PQ
934/06, спинка: ткань Palladium PQ 1041/05 кат. C.
отделка: B8.
cm. 68,5 x 71 x 55/115 H



Art. SE 149/A
Poltroncina, tessuto Saturnia PQ 743/07 cat. D,
finitura K8.
Armchair, fabric Saturnia PQ 743/07 cat.D,
finish K8.
Кресло, ткань: Saturnia PQ 743/07 cat. D.
Отделка: K8.
cm. 63 x 63 x 109 H

Art. 2510/M
Consolle intagliata con cassetto, top marmo
bianco Calacatta, finitura K8.
Hand carved console with drawer, marble top
white Calacatta, finish K8.
Консоль с ящиком, резба ручной работы,
топ: белый мрамор calacatta. отделка: K8.
cm. 140 x 55 x 100 H

Art. 2511
Specchiera intagliata a mano, finitura K8.
Hand carved mirror, finish K8.
Зеркало, резба ручной работы. отделка: K8.
cm. 103 x 7 x 160 H



Art. 262-SL
Consolle '700 intagliata foglia argento.
Hand Carved Console Silver Leaf.
Консоль; стиль 18в.; резьба ручн. раб.; фольга серебр.
см. 125 x 40 x 81 H

Art. 263-SL
Specchiera '700 intagliata foglia argento.
Hand Carved Mirror Silver Leaf.
Зеркало; стиль 18в.; рама резная; фольга серебр.
см. 95 x 8 x 153 H



Art. 264-GL
Consolle '700, foglia oro.
Hand Carved Console, Gold Leaf.
Консоль; стиль 18в.; фольга золотая.
см. 110 x 36 x 80 H

Art. 265-GL
Specchiera '700, foglia oro.
Hand Carved Mirror, Gold Leaf.
Зеркало; стиль 18в.; фольга золот.
см. 67 x 8 x 121 H



Art. 2064-K8
Specchiera intagliata a mano, finitura K8.
Hand carved mirror, finish K8.
Зеркало; рама: резьба ручной работы; декор: фольга золотая.
cm. 106 x 140 H

Art. 2063-K8
Consolle Veneziana bombata e intagliata a mano, finitura K8.
Bombay Console, hand carved, finish K8.
Консоль. Выпуклые формы. Резьба ручной работы. Декор: золотая фольга
cm. 132 x 63 x 86 H



Art. 2064-B
Specchiera intagliata a mano, laccata nero e decorata foglia oro.
Hand carved mirror, black and gold leaf decorated.
Зеркало; рама: резьба ручн. раб.; цвет: черный, фольга золот.
cm. 106 x 140 H

Art. 2063
Consolle Veneziana bombata e intagliata a mano, laccata in nero e decorata foglia oro.
Bombay Console, hand carved, black and gold leaf decorated.
Консоль; Венец. стиль; резьба ручн раб.; цвет: черный, фольга золот.
cm. 132 x 63 x 86 H





Art. 294
Consolle. Finitura K8.
Console. Finish K8.
Консоль. К8.
cm. 150 x 50 x 90 H

Art. 295/G
Specchiera dorata, vetro molato.
Gold Mirror, bevelled glass.
Зеркало. Рама: золотая фольга. Стекло с факетом.
cm. 120 x 10 x 146 H



Art. 294-WS
Consolle. Finitura Bianco Argento.
Console table. Finish White Silver.
Консоль. Отделка: White Silver.
cm. 150 x 50 x 90 H

Art. 295
Specchiera argentata, vetro molato.
Silver Mirror, bevelled glass.
Зеркало. Рама: серебряная фольга. Стекло с факетом.
cm. 120 x 10 x 146 H

Le commode dipinte a mano sono pezzi unici: lavori d'artista delicati, appassionati, senza tempo



THE HAND PAINTED COMMODES ARE UNIQUE PIECES: DELICATE, PASSIONATE, TIMELESS WORKS OF ARTIST

КОМОДЫ, РАСПИСАННЫЕ ВРУЧНУЮ, УНИКАЛЬНЫЕ ПРОИЗВЕДЕНИЯ ИСКУССТВА: ТОНЧАЙШАЯ ХУДОЖЕСТВЕННАЯ РОСПИСЬ, С ЛЮБОВЬЮ, ВНЕ ВРЕМЕНИ



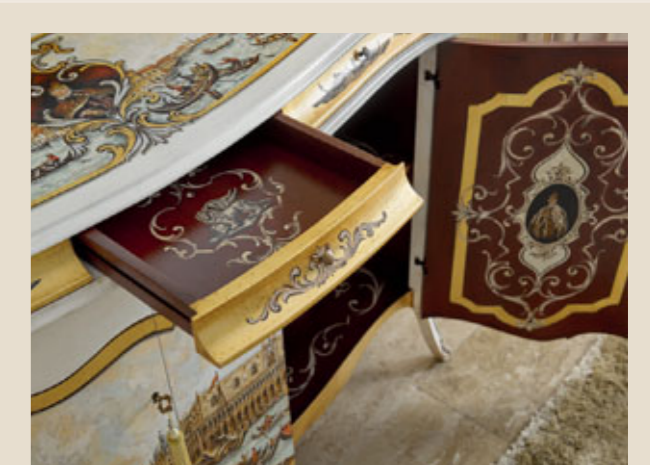
Art. 2061 VCE
Commode decorata e pitturata a mano con foglia oro.
Hand painted commode, gold leaf decorated.
Комод; декор и роспись ручной работы, фольга золотая.
cm. 180 x 60 x 107 H

Art. 2061
Commode decorata a mano con foglia oro.
Commode with gold leaf decorations.
Комод; декор: роспись ручной работы, фольга золотая.
cm. 180 x 60 x 107 H



Art. 2061-B2
Commode finitura B2 decorata e pitturata a mano con foglia oro. Finitura B2.
Hand painted commode, gold leaf decorated. Finitura B2.
Комод; фольга золотая; резьба и роспись ручной работы.
cm. 180 x 60 x 107 H

Art. 295-G
Specchiera dorata, vetro molato.
Golden mirror, bevelled glass.
Комод; фольга золотая;
Зеркало; рама позолоченная.
cm. 146 x 10 x 120 H



Art. 2061-LUX
Commode decorata e pitturata a mano.
Hand painted commode.
Комод. отделка: цвет слоновой кости + ручная роспись + декор золотой и серебряной фольгой.
cm. 180 x 60 x 107 H

Art. 2169
Specchiera foglia oro e foglia argento, vetro molato.
Mirror gold & silver leaf, bevelled glass.
Зеркало. стекло с факетом. рама: золотая и серебряная фольга.
cm. 148 x 6 x 87 H



Art. 2061-LUX
Commode decorata e pitturata a mano.
Hand painted commode.
Комод, отделка: цвет слоновой кости + ручная роспись
+ декор золотой и серебряной фольгой.
cm. 180 x 60 x 107 H





Art. 2061
Commode, laccata nera e decorata a mano foglia oro.
Commode, black lacquer with hand painted gold leaf decoration.
Комод. отделка: черный лак + ручная роспись + декор золотой фольгой.
cm. 180 x 60 x 107 H

Art. 295-G
Specchiera dorata, vetro molato.
Golden mirror, bevelled glass.
Комод; фольга золотая;
Зеркало; рама позолоченная.
cm. 146 x 10 x 120 H

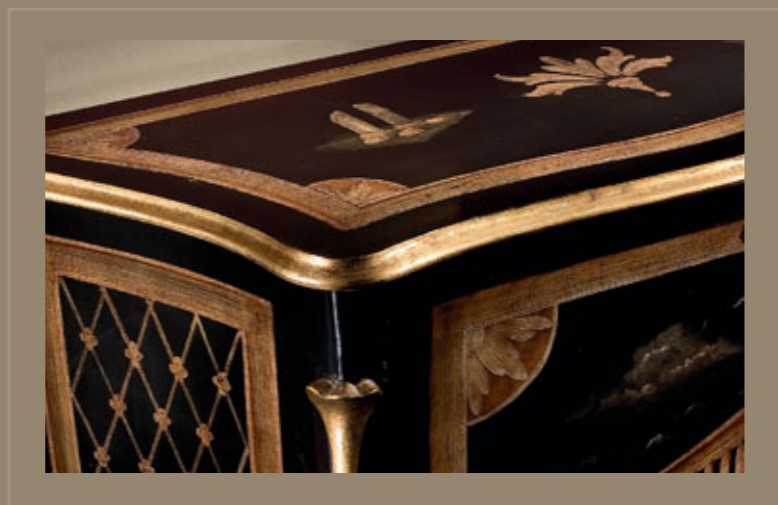


Art. 2061-GS
Commode laccata avorio e decorata foglia oro/argento.
Commode ivory lacquered, with hand painted gold/silver leaf.
Комод. отделка: цвет слоновой кости + ручная роспись + декор: золотая и серебряная фольга.
cm. 180 x 60 x 107 H

Art. 2039
Specchiera massiccia intagliata a mano, foglia oro/argento.
Solid wood hand carved mirror, finish gold/silver leaf.
Зеркало. рама: массив, резьба ручной работы. отделка: золотая и серебряная фольга.
cm. 117 x 82 H



Art. 2060
Commode neoclassica, decorata a mano e foglia oro.
Neoclassic commode, hand painted and gold leaf decorated.
Комод; стиль Неоклассика; декор: роспись ручной работы;
фольга золотая.
cm. 140 x 60 x 100 H



Art. 2060-WS
Commode neoclassica White Silver, decorata
a mano e foglia argento.
Neoclassic commode White Silver, hand
painted and silver leaf decorated.
Комод. Рисунок ручной работы.
Отделка: White Silver.
cm. 140 x 60 x 100 H

Art. 558
Specchiera argentata e dorata, vetro molato.
Silver & Gold Mirror, bevelled glass.
Зеркало, стекло шлифованное;
рама: фольга золотая/серебряная.
cm. 79 x 102 H





Art. 617
Credenza per entrata.
Console / Sideboard.
Комод/буфет для прихожей.
cm. 141 x 43 x 90 H



Art. 790
Credenza Bois de rose.
Chest, Bois de rose.
Буфет bois de Rose.
cm. 86 x 43 x 86 H

Art. 791
Specchiera.
Mirror.
Зеркало.
cm. 63 x 5 x 100 H



Art. 699
Specchiera dorata,
vetro molato.
Golden Mirror,
bevelled Glass.
Зеркало;
рама позолоченная.
cm. 73 x 93

Art. 615
Buffet radica.
Sideboard.
Буфет; декор: радика.
cm. 125 x 42 x 88 H

Art. 787
Comò Bois de rose.
Bombay Chest, Bois de rose.
Комод Bois de rose.
cm. 93 x 43 x 86 H



Art. 139
Specchiera dorata.
Golden Mirror, Bev.Glass.
Зеркало позолоченное.
cm. 78 x 93 H



Art. 369
Comò.
Chest of drawers.
Комод.
cm. 104 x 44 x 87 H

Art. 699
Specchiera dorata, vetro molato.
Golden Mirror, bevelled Glass.
Зеркало; рама позолоченная.
cm. 73 x 93

Art. 613
Credenza Intarsiata.
Sideboard with inlay.
Буфет с инкрустацией.
cm. 125 x 42 x 88 H

Art. 512
Credenza Intarsiata.
Sideboard with inlay.
Буфет с инкрустацией.
cm. 75 x 34 x 88 H



Tavoli e tavolini completano ogni ambiente con eleganza, fra intagli, intarsi, fregi, decori ed ebanisteria



SOFA TABLES COFFEE AND LAMP TABLES FURNISH THE ROOM WITH ELEGANCE, THANKS TO THEIR CARVINGS, DECORATIONS AND SKILFUL CRAFTSMANSHIP

СТОЛЫ И СТОЛИКИ ДОПОЛНЯЮТ ЛЮБОЕ ПРОСТРАНСТВО ЭЛЕГАНТНОСТЬЮ ЛИНИЙ, ИНТАРСИЙ, РЕЗЬБЫ, ДЕКОРА И МАСТЕРСТВОМ ИСПОЛНЕНИЯ



Art. 2212
Tavolo da salotto. Finitura K6.
Sofa Table. Finish K6.
Столик журнальный. K6.
cm. 205 x 95 x 50 H

Art. 2213
Tavolo da salotto.
Lamp Table.
Столик журнальный.
cm. 140 x 140 x 50 H

Art. 2211
Tavolo portalampada, quadrato.
Square Lamp Table.
Квадратный столик под лампу.
cm. 95 x 95 x 50 H





Art. 2610-M
Tavolino rettangolare, top marmo bianco Calacatta, finitura K8
Rectangular sofa table, with marble top white Calacatta, finish K8.
Прямоугольный столик. Топ: мрамор белый Calacatta. Отделка: K8.
cm. 150 x 75 x 44,5 H



Art. 2611-M
Tavolino portalampada, top marmo bianco Calacatta, finitura K8.
Lamp table, with marble top white Calacatta, finish K8.
Квадратный столик под лампу.
Топ: мрамор белый Calacatta. Отделка: K8.
cm. 70 x 70 x 61 H



Art. 875-M
Tavolino portalampada, top marmo bianco Calacatta, finitura foglia oro.
Lamp table, with marble top white Calacatta, finish gold leaf.
Квадратный столик под лампу. Топ: мрамор белый Calacatta.
Отделка: золотая фольга.
cm. 70 x 70 x 61 H



Art. 876-M
Tavolino da salotto, top marmo bianco Calacatta, finitura foglia oro.
Sofa table, with marble top white Calacatta, finish gold leaf.
Прямоугольный столик. Топ: мрамор белый Calacatta.
Отделка: золотая фольга.
cm. 130 x 80 x 46 H



Art. 876-M
Tavolino da salotto, finitura foglia argento, top marmo bianco Carrara.
Sofa table, with marble top white Carrara, finish silver leaf.
Столик журнальный. отделка: серебряная фольга.
Топ: белый мрамор Carrara.
cm. 130 x 80 x 46 H



Art. 875-M
Tavolino portalampada, top marmo bianco Carrara, finitura foglia argento
Lamp table, with marble top white Carrara, finish silver leaf.
Столик под лампу. отделка: серебряная фольга. топ: белый мрамор Carrara.
cm. 70 x 70 x 61 H



Art. 876
Tavolino da salotto, K8.
Coffee Table, K8.
Столик.
cm. 130 x 80 x 46 H

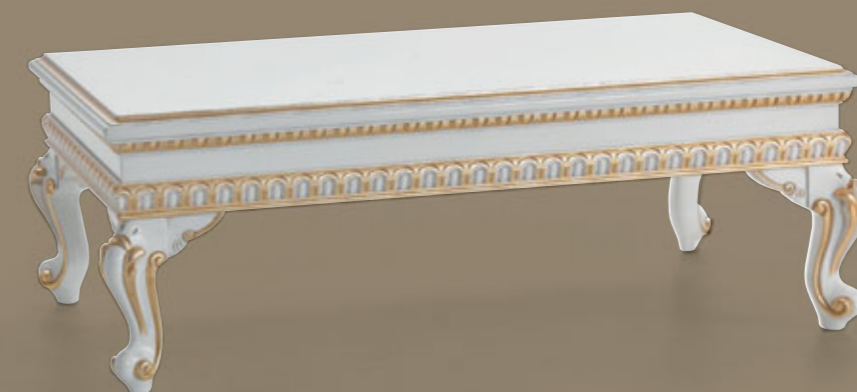


Art. 876
Tavolino da salotto, B9 + decori.
Coffee table, B9 with decorations.
Столик.
cm. 130 x 80 x 46 H

Art. 875
Tavolino portalampada, K3.
Lamp Table, K3.
Столик.
cm. 70 x 70 x 61 H



Art. 877
Tavolino portalampada, K3.
Lamp Table, K3.
Столик.
cm. 60 Ø x 61 H



Art. 2183
Tavolino rettangolare, finitura B2.
Rectangular coffee table, finish B2.
Столик прямоугольный. отделка B2 .
cm. 130 x 70 x 44 H



Art. 2732
Tavolino quadrato impero, finitura K6.
Square lamp table Empire style, finish K6.
Столик квадратный. отделка: K6.
cm. 70 x 70 x 67 H



Art. 2734
Tavolino rettangolare impero, finitura K6.
Rectangular coffee table Empire style, finish K6.
Столик прямоугольный. отделка: K6.
cm. 130 x 70 x 46 H



Art. 2730
Tavolino rotondo impero, finitura K6.
Round coffee table Empire style, finish K6.
Столик круглый. отделка K6.
cm. 120 Ø x 46 H



Art. 2731
Tavolino portalamпада impero, finitura K6.
Round lamp table Empire style, finish K6.
Столик под лампу. отделка: K6.
cm. 60 Ø x 67 H



Art. 982
Tavolino rettangolare con tiretti.
Rectangular coffee table with ext.
Столик прямоугольный с выдвигаемыми панелями.
cm. 130 x 80 x 46,5 H



Art. 981
Tavolino quadrato, con tiretti, K8.
Square coffee table with ext. K8.
Столик квадратный с выдвигаемыми панелями; K8.
cm. 80 x 80 x 46,5 H



Art. 872
Tavolino portalamпада.
Lamp table briarwood.
Столик под лампу.
cm. 60 x 70 x 53 H

Art. 871
Tavolino radica di noce.
Cocktail briarwood table.
Столик; корневище ореха.
cm. 113 x 95 x 42 H

Art. 873
Tavolino consolle radica.
Sofa table briarwood.
Столик-консоль; корневище.
cm. 125 x 42 x 67 H

Art. 9708-P
Poltrona. Tessuto B0B.
Armchair. Fabric B0B.
Кресло. Ткань: B0B.
cm 76 x 78 x 94H (SH 43)



Art. 881
Tavolino portalamпада.
Lamp table briarwood.
Столик под лампу.
cm. 60 x 70 x 53 H

Art. 880
Tavolino radica pioppo.
Cocktail briarwood table.
Столик; корневище тополя.
cm. 113 x 95 x 42 H

Art. 882
Tavolino consolle radica.
Sofa table briarwood.
Столик-консоль; корневище.
cm. 125 x 42 x 67 H

Art. 9302-P
Poltrona. Tessuto C3H.
Armchair. Fabric C3H.
Кресло. Ткань: C3H.
cm 87 x 90 x 100H (SH 47)



Art. 895
Tavolino da salotto.
Coffee table.
Столик.
cm. 120 x 66 x 50 H



Art. 894
Tavolino portalampada.
Lamp Table.
Столик.
cm. 80 x 80 x 50 H

Art. 891
Tavolino portalampada.
Lamp Table.
Столик.
cm. 80 x 80 x 50 H



Art. 892
Tavolino da salotto.
Coffee table.
Столик.
cm. 120 x 66 x 50 H



Art. 890
Tavolino da salotto.
Coffee table.
Столик.
cm. 120 x 120 x 50 H

Art. 893
Tavolino portalampada.
Lamp Table.
Столик.
cm. 68 Ø x 63 H





Art. 107
Tavolino intarsiato.
Inlay Coffee Table.
Столик журнальный
с инкрустацией.
см. 120 x 70 x 53 Н

Art. 107 - 110 Hanno lo stesso gamboncino. - Have same pedestal. - У артикулов 107, 110 один и тот же пьедестал.



Art. 107
Tavolino intarsiato.
Inlay Coffee Table.
Столик журнальный с инкрустацией.
см. 120 x 70 x 53 Н



Art. 110
Tavolino radica.
Briarwood Coffee Table.
Столик; корневище.
см. 120 x 70 x 53 Н



Art. 107/2
Tavolino intarsiato
Inlay Coffee Table.
Столик журнальный с инкрустацией .
см. 140 x 74 x 53 Н



Art. 829
Tavolino ovale.
Oval Coffee Table.
Столик овальный .
см. 119 x 63 x 45 Н

Art. 827
Tavolino portalampada.
Lamp Table.
Столик под лампу .
см. 60 Ø x 56 Н



Art. 828
Tavolino rotondo.
Round Lamp Table.
Столик круглый .
см. 80 Ø x 45 Н





Art. 328
Tavolo da entrata. Finitura K6.
Console table. Finish K6.
Стол интерьерный; K6.
см. 90 Ø x 78 H



Art. 896
Tavolino portalampada, finitura K8.
Lamp Table, finish K8.
Столик.
см. 61 Ø x 66 H



Art. 883
Tavolo da entrata. Finitura K8.
Console table. Finish K8.
Стол интерьерный/обеденный.
см. 80 Ø x 78 H



Art.959
Tavolino portalampada intarsiato.
Inlay Lamp Table.
Столик под лампу; интарсия.
см. 80 Ø x 76 H



Art.972
Tavolino portalampada.
Lamp Table.
Столик под лампу.
см. 90 Ø x 75 H



Art. 961
Tavolino portalampada.
Lamp Table.
Столик под лампу.
см. 60 Ø x 68 H



Art. 958
Tavolino portalampada.
Lamp Table.
Столик под лампу.
см. 70 Ø x 75 H



Art. 984
Tavolo da entrata. Laccatura B2.
Console table. Lacquered B2.
Стол интерьерный; B2 .
см. 70 Ø x 76 H



Art. 983
Tavolino portalampada K14.
Lamp Table, K14.
Столик под лампу; K14.
см. 60 Ø x 68 H



Art. 963
Tavolino portalampada.
Lamp Table.
Столик под лампу.
см. 80 Ø x 76 H



Art. 758
Tavolino Laccato, B6.
Lacquered lamp Table, B6.
Столик; B6 .
см. 60 Ø x 68 H



Art. 967
Tavolino portalampada.
Lamp Table.
Столик под лампу .
см. 70 Ø x 75 H



Art. 143
Tavolino intarsiato.
Inlay Coffee Table.
Столик инкрустированный.
см. 70 Ø x 70 Н



Art. 979
Tavolino portalampada.
Lamp Table.
Столик под лампу.
см. 60 Ø x 70 Н



Art. 964
Tavolino portalampada.
Lamp Table.
Столик под лампу.
см. 80 Ø x 76 Н



Art. 212
Tavolino portalampada.
Lamp Table.
Столик под лампу.
см. 50 Ø x 72 Н.



Art. 830
Tavolino portalampada.
Lamp Table.
Столик под лампу.
см. 50 Ø x 75 Н.



Art. 145
Tavolino.
Coffee Table.
Кофейный столик.
см. 115 x 63 x 42 Н



Art. 234
Tavolino portalampada
tanganica.
Plain top Lamp Table.
Столик под лампу.
см. 60 Ø x 55 Н



Art. 134
Tavolino portalampada.
Lamp Table.
Столик под лампу.
см. 77 Ø x 53 Н



Art. 129
Tavolino intarsiato.
Inlay Coffee Table.
Столик инкрустированный.
см. 113 x 65 x 55 Н



Art. 759
Tavolino intarsiato.
Inlay Coffee Table.
Столик инкрустированный.
см. 60 Ø x 68 Н



Art. 977
Tavolino portalampada, K7.
Lamp Table, K7.
Столик под лампу. К7.
см. 60 Ø x 73 Н



Art. 109
Tavolino portalampada, K13.
Lamp Table, K13.
Столик под лампу. К13.
см. 60 Ø x 72 Н



Art. 326
Tavolino da entrata.
Console Table.
Интерьерный стол.
см. 80 Ø x 78 Н



Art. 327
Tavolino portalampada.
Lamp Table.
Столик под лампу.
см. 60 Ø x 74 Н



Art. 151
Tavolino portalampada, K13.
Lamp Table, K13.
Столик под лампу. К13.
см. 58 x 48 x 73 Н



Art. 152
Tavolino portalampada, K13.
Lamp Table, K13.
Столик под лампу. К13.
см. 51 Ø x 73 Н



Art. 268
Tavolino portalampada.
Lamp Table.
Столик под лампу.
см. 55 x 41 x 71 Н



Art. 269
Tavolino portalampada, K7.
Lamp Table, K7.
Столик под лампу. К7.
см. 43 x 43 x 71 Н



Art. 974
Tavolino da salotto, K7.
Lamp Table, K7.
Круглый журнальный столик, К7.
см. 70 Ø x 50 Н



Art. 975
Tavolino ovale da salotto, K7.
Coffee Table, K7.
Столик овальный, К7.
см. 82 x 64 x 50 Н



Art. 252
Comodino barocco.
Night Table.
Тумба прикроватная; Барокко.
см. 47 x 39 x 63 Н



Art. 253
Comodino barocco, B2.
Night Table, B2.
Тумба прикроватная; B2; Барокко.
см. 47 x 39 x 75 Н



Art. 163
Porta lampada.
Lamp Table.
Столик под лампу.
cm. 34 Ø x 68 H



Art. 268
Tavolino portalampada, K11.
Lamp Table, K11.
Столик для лампы, K11.
cm. 55 x 41 x 71 H



Art. 266-GL
Carrello portavivande, foglia oro.
Serving trolley, gold leaf.
Сервировочный столик; фольга золотая .
cm. 97 x 49 x 82 H



Art. 102
Tris tavolini intarsiati.
Inlay nest of tables.
Столики Трис; интарсия.
cm. 56 x 36 x 54 H



Art. 704
Tris tavolini radica.
Nest of tables.
Столики Трис; Корневище.
cm. 55 x 38 x 69 H



Art. 397
Tris radica.
Briarwood Nest of tables.
Столики Трис; корневище.
cm. 60 x 40 x 47 H



Art. 266/NB
Carrello senza portabottiglie.
Serving trolley without bottle rack.
Сервировочный столик без подставки для бутылок .
cm. 97 x 49 x 82 H



Art. 715
Carrello portavivande.
Bar Trolley.
Сервировочный столик .
cm. 85 x 44 x 72 H



Art. 2252
Portavaso intagliato, finitura B8.
Carved plant stand, finitura B8.
Подставка под вазу.
Резьба ручной работы. Отделка: B8.
cm.62 x 62 x 113h (top Ø cm.50)



Art. 126
Fioriera rotonda.
Flowers stand.
Цветочная подставка круглая.
cm. 41 Ø x 69 H



Art. 841
Portariviste.
Magazine Rack.
Газетница.
cm. 57 x 27 x 59 H



Art. 207/L
Colonna laccata B2.
Lacquered Column B2.
Колонна-подставка; B2.
cm. 36 Ø x 65 H



Art. 208
Colonna faggio massello.
Solid beechwood Columnr.
Колонна-подставка; материал: массив бука.
cm. 36 Ø x 85 H



Art. 200/L
Colonna Laccata B1.
Lacquered Column B1.
Колонна-подставка; B1.
cm. 30 x 33 x 87 H



Art. 200
Colonna.
Columnr.
Колонна-подставка.
cm. 30 x 33 x 87 H

Il tempo dedicato
al rilassato divertimento
diventa esclusivo
con mobili bar
e tavoli da gioco
di curata raffinatezza



RELAX AND ENTERTAINMENT ARE EVEN MORE EXCLUSIVE WITH THE TASTEFUL ELEGANCE OF BAR CABINETS AND GAME TABLES

ВРЕМЯ ДЛЯ ОТДЫХА И РАЗВЛЕЧЕНИЙ СТАНОВИТСЯ ЭКСКЛЮЗИВНЫМ БЛАГОДАРЯ МЕБЕЛИ ДЛЯ БАРА И ИГРОВЫМ СТОЛАМ С ИЗЫСКАННЫМИ ДЕТАЛЯМИ



Art. 992

Tavolo da biliardo completo di accessori, con top intarsiato, K8.
Pool table with accessories, with inlay top.

Бильярдный стол с комплектом принадлежностей, столешница с интарсией, К8.
cm. 243 x 143 x 80 H, play area (площадь поверхности для игры), cm 200 x 100



Art. 992
Tavolo da Biliardo chiuso,
top intarsiato, K8.
Closed pool table/dining table,
finish K8.
Бильярдный стол в закрытом
виде. Столешница с
интарсией. Отделка: К8.
cm. 243 x 143 x 80 H

Art. SE 282
Sedia Vivienne 23-01 cat.C
Chair. Fabric Vivienne 23-01 cat. C.
Стул.
cm. 51 x 59 x 98 H



Art. 991
Tavolo roulette con accessori.
Roulette Games Table with accessories.
Стол для игры в рулетку.
cm. 200 x 100 x 80 H



Art. 994-AS
Tavolo da gioco quadrato, con posacenere ottonati.
Games Table, with brass ashtray.
Стол игровой, квадратный с латунными пепельницами.
cm. 90 x 90 x 78 H



Art. 996-AS
Tavolo da gioco, con posacenere ottonati.
Games Table, with brass ashtray.
Стол игровой, квадратный с латунными пепельницами.
cm. 110 Ø x 78 H



Art. 995
Tavolino multigiocchi.
Multi Games Table.
Стол игровой.
cm. 60 x 60 x 78 H



Art. 997
Tavolo roulette con accessori,
top removibile double-face, intarsio e pelle verde
Roulette Games Table with accessories.
Double face removable top: inlaid / green leather
Стол для игры в рулетку.
см. 110 Ø x 80 Н



Art. 2256
Scaffale portabottiglie,
finitura B8.
Bottle rack, finish B8.
Стеллаж барный, отделка B8.
cm. 231 x 38 x 232 H

Art. 2255
Bancone bar con top marmo
Emperador Dark, finitura B8.
Bar counter, marble top Emperador
Dark, finish B8.
Стойка барная, топ: мрамор
Emperador Dark, отделка: B8.
cm. 231 x 70 x 116 H

Art. SE 129/B
Sgabello in pelle Barracuda 4001,
finitura B8.
Bar stool leather Barracuda 4001,
finish B8.
Стул барный, кожа: Barracuda 4001,
отделка: B8.
cm. 53 x 63 x 114 (H.78)



Art. 2256
Scaffale portabottiglie,
finitura B8.
Bottle rack, finish B8.
Стеллаж барный. отделка B8.
см. 231 x 38 x 232 H



Art. 2255
Bancone bar con top marmo
Emperador Dark, finitura B8.
Bar counter, marble top Emperador
Dark, finish B8.
Стойка барная. топ: мрамор
Emperador Dark. отделка: B8.
см.231 x 70 x 116 H





Art. 357
Sgabello pelle T. moro 217, B1.
Bar stool leather T. moro 217, B1.
Стул барный; кожа.
cm. 46 x 51 x 114 (H 77)

Art. 355/2
Bancone bar doppio, B1.
Bar, double, B1.
Барная стойка.
cm. 236 x 52 x 112 H

Art. 356/2
Scaffale portabottiglie doppio, B1.
Bottle rack, double, B1.
Стеллаж барный двойной.
cm. 230 x 29 x 216 H



Art. 356/2
Scaffale portabottiglie doppio, finitura Walnut Bicolor.
Bottle rack, double, finish Walnut Bicolor.
Стеллаж барный двойной. Отделка: Walnut bicolor.
cm. 230 x 29 x 216 H.

Art. 355/2
Bancone bar doppio, finitura Walnut Bicolor
Bar, double, finish Walnut Bicolor.
Барная стойка двойная. Отделка: Walnut bicolor.
cm. 236 x 52 x 112 H.

Art. SE 167/B
Sgabello pelle T. moro 217, finitura Walnut Bicolor
Bar stool leather T. moro 217, finish Walnut Bicolor.
Барный стул. Кожа Testa moro 217. Walnut bicolor.
cm. 48 x 56 x 77/115 H



Art. 2562
Vetrina barocca, schienale specchio,
finitura K8.
Baroque display cabinet, mirror back,
finish K8.
Витрина, задняя панель: зеркало.
Отделка: K8.
cm. 83 x 36 x 185 H

Art. 3010-2
Mod. Firenze, divano 2 posti,
tessuto cat. E.
Mod. Florence, 2 seater sofa,
fabric cat. E.
Диван 2 места. Ткань кат. E.
cm. 175 x 105 x 100 H



Art. 2561

Vetrina stile barocco, schienale specchio, finitura B11.
Baroque display cabinet, mirror back, finish B11.
Витрина. задняя панель: зеркало. отделка: B11.
см. 95 x 40 x 185 H



Art. 2560

Vetrina barocca, schienale tessuto Lumiere 5036 cat. E capitonné.
Finitura foglia oro.
Baroque display cabinet, tufted back with fabric Lumiere 5036 cat. E.
Finish gold leaf.
Витрина. Задняя стенка: каретная стяжка, ткань: Lumiere 5036 кат.Е.
Отделка: золотая фольга.
см. 89 x 41 x 193 H



Art. 980
Vetrina stile barocco.
Display Cabinet Baroque style.
Витрина Барокко.
cm. 85 x 48 x 190 H

Art. 980-GL
Vetrina stile barocco, schienale specchio, foglia oro.
Display Cabinet Baroque style, mirror back, gold leaf.
Витрина; стиль Барокко; зеркало; фольга золотая.
cm. 85 x 48 x 190 H



Art. 290
Cristalliera stile barocco. Finitura K8.
Display Cabinet Baroque style. Finish K8.
Витрина; стиль Барокко.
см. 94 x 50 x 200 H



Art. 291
Cristalliera stile barocco.
Display Cabinet Baroque style.
Витрина; стиль Барокко.
см. 140 x 55 x 223 H



Art. 183
Cristalliera bar.
Display cabinet.
Витрина - бар.
cm. 125 x 47 x 163 H



Art. 481
Vetrina.
Display cabinet.
Витрина; в стиле 18 века.
cm. 68 x 37 x 178 H



Art. 477
Vetrina 2 porte.
Display cabinet.
Витрина; 2 двери.
cm. 130 x 37 x 183 H



Art. 181
Cristalliera finitura, B1.
Display cabinet, finish B1.
Витрина.
cm. 65 x 40 x 130 H

Art. 660
Cristalliera intarsiata 1P.
Inlaid display cabinet.
Витрина с инкрустацией; 1 дв.
cm. 78 x 48 x 216 H



Art. 630
Vetrina Semicerchio.
Display cabinet.
Витрина полукруглая.
cm. 72 x 41 x 177 H

Art. 270
Cristalliera.
Display cabinet.
Витрина.
cm. 60 x 40 x 190 H





Art. 609
Angolo.
Corner Cabinet.
Элемент угловой.
см. 52 x 52 x 112 H



Art. 611
Angolo.
Corner Cabinet.
Элемент угловой.
см. 43 x 43 x 110 H

Art. 608
Angolo, finitura B8.
Corner Cabinet, finish B8.
Элемент угловой.
см. 52 x 52 x 200 H

Art. 608
Angolo.
Corner Cabinet.
Элемент угловой.
см. 52 x 52 x 200 H

Art. 607
Angolo.
Corner Cabinet.
Элемент угловой.
см. 38 x 38 x 200 H



Art. 627 G
Etagère con ripiani cristallo, K8.
Etagère with glass shelves, K8.
Этажерка; полки: стекло; K8.
см. 57 x 34 x 202 H

Art. 525-RP
Porta TV radica pioppo.
TV-Video Cabinet, poplar briarwood.
Тумба ТВ радика тополь.
см. 157 x 61 x 71 H

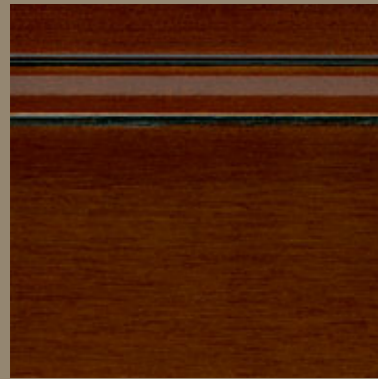
Art. 626
Top unione, K8.
Junction Rail, K8.
Верхняя крышка; K8.
см. 180 x 30 x 7 H

Available also with walnut briarwood, 525-RN

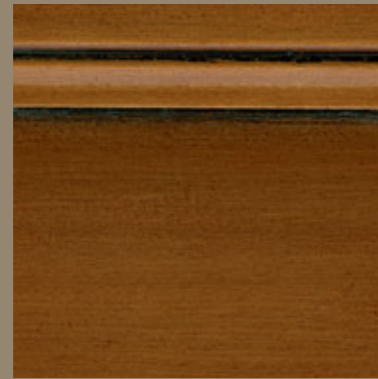


Art. 629 W
Etagère bifacciale con ripiani legno, K9.
Double-faced étagère with wooden shelves, finish K9.
Этажерка двусторонняя; полки: дерево.
см. 57 x 36 x 202 H

Art. 629 G
Etagère bifacciale con ripiani cristallo.
Double-faced étagère with glass shelves.
Этажерка двусторонняя; полки: стекло.
см. 57 x 36 x 202 H



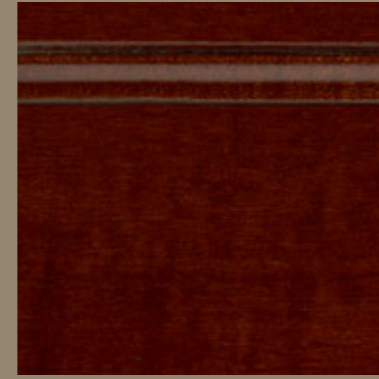
Standard Walnut



Light Walnut



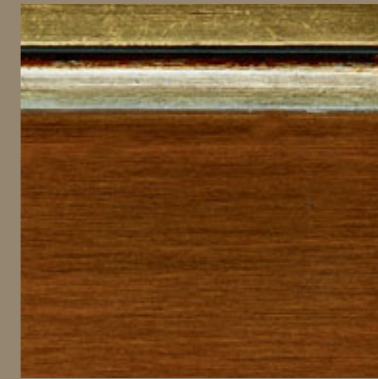
Dark Walnut



Mahogany



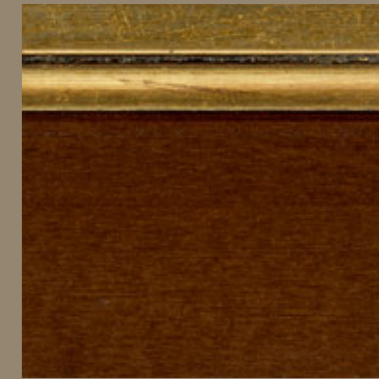
K 3



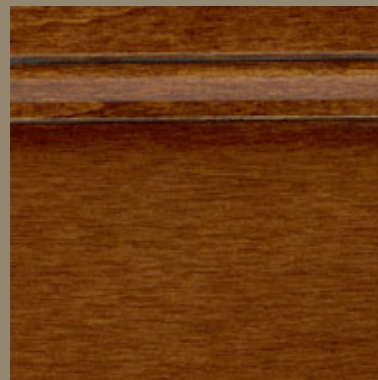
K 6



K 7



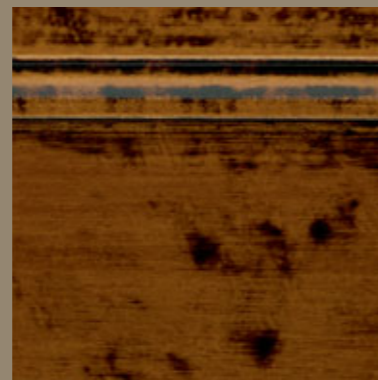
K 8



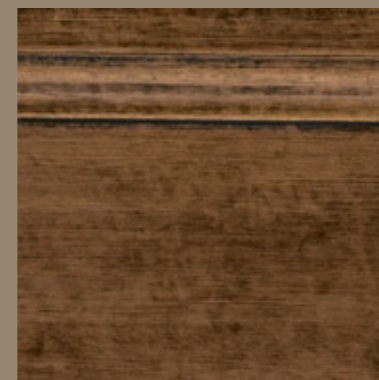
K 5 - Cherry



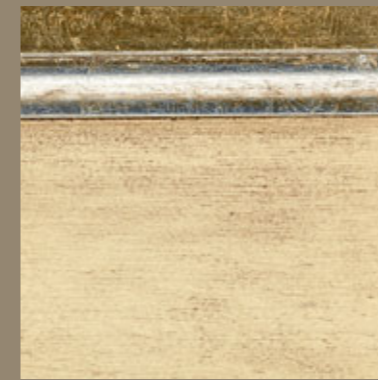
Light Bassano



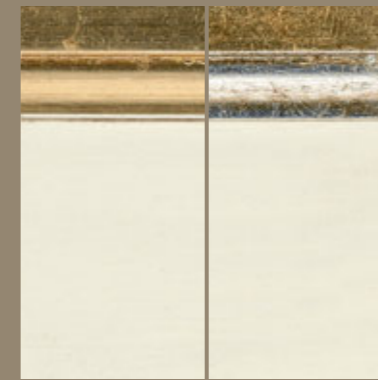
K 13 - Black spots & high gloss



K 9 - Tobacco

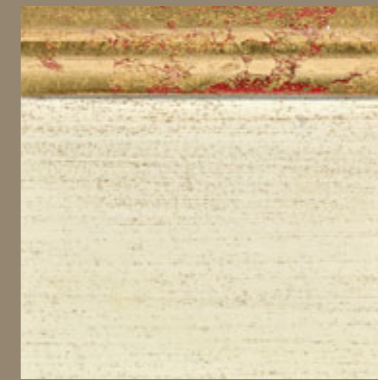


B 8



B 2

B 10



B 6



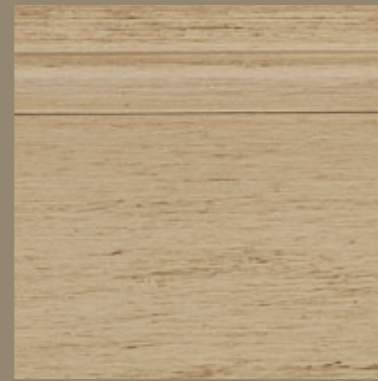
B 9



B 11



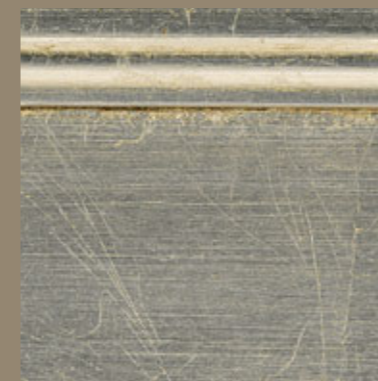
B 5



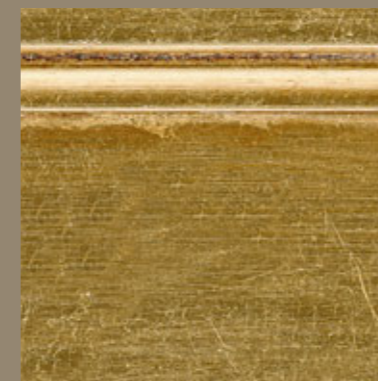
B 4 - Antique cream



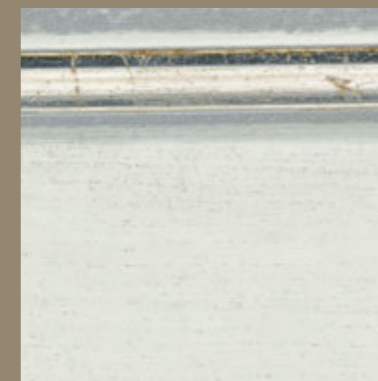
B 1 - Antique White Laquer



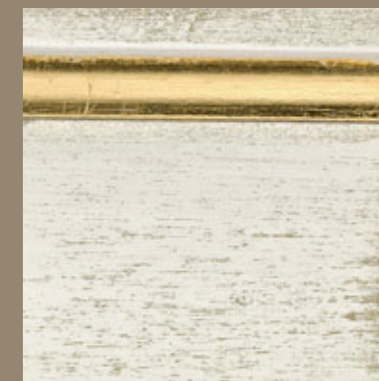
Silver Leaf



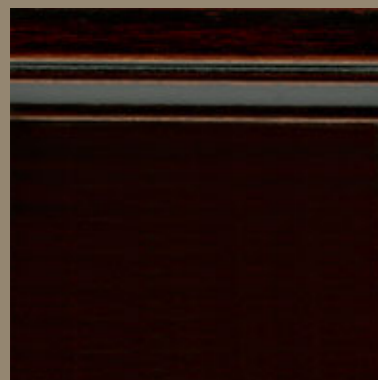
Gold Leaf



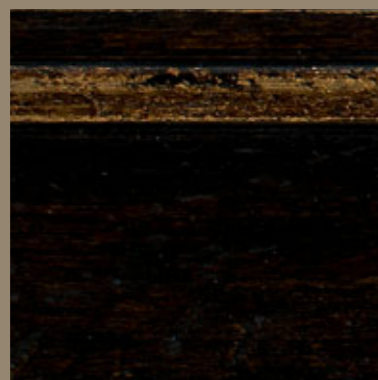
White Silver



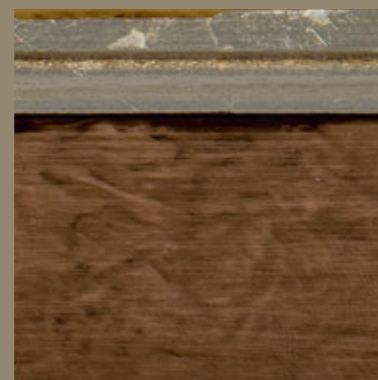
White Gold



K 14 - Antique Black



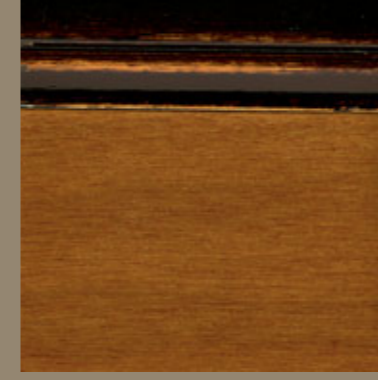
K 2



K 9 + Silver Leaf



K 11 - Antique Grey

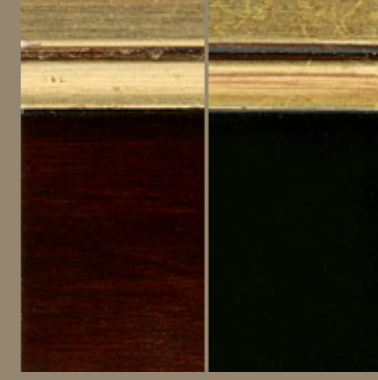


Walnut Bicolor



Shiny Black

Shiny White



K14+
Gold Leaf

Gold Leaf
Lacquer Black



Green
P. Pine

I campioni dei vari tipi di lucidatura, riprodotti in queste pagine, sono indicativi e possono variare a seconda del tipo di legno, radica o impiallacciatura dei mobili. Alcune lucidature non si adattano agli stili e a certi mobili per cui la ditta si riserva la facoltà di produrre i mobili nelle lucidature richieste dai clienti. Consultate il nostro listino prezzi per conoscere i costi dei vari tipi di lucidature.

Samples of wood finishes printed in these pages, are for your reference only, and may vary depending on the kind of wood, root or veneer. Some types of finishes are not suitable for any styles or for some articles; the company reserve title to accept orders with finishes different from the standard walnut colour. Please check our pricelist to get the cost of different wood finishes.

Образцы разных типов окраски, воспроизведенные на странице рядом, являются ориентировочными и могут иметь отличие в оттенках в зависимости от типа дерева, корневца, или шпона. Некоторые оттенки лаков могут не подходить к определенным артикулам по стилистике. В этих случаях фабрика просит дополнительно согласовывать тип отделки. Обратите внимание, на последних страницах прайс-листа указаны наценки за различные цветные отделки.

Art.	Pag.	Art.	Pag.	Art.	Pag.	Art.	Pag.	Art.	Pag.
54	330	281	310	379/RE	211	588/SL	321	788	370
54/L	330	282	310	382	184	589	313,322	790	96
102	118	282-2	309	382/ER	184	591	319	791	96
107	108	283	311	382R220	184	593	323	792	375
107/2	109	284	311	382R250	184	594	323	814	167
109	116	285	310	382R300	184	594-GRP	325	814-E	167,177
110	108	288	308	382R420	184,187	596	323	815	167
126	121	290	224	382R500	184	596-GRP	324	816	167
127	311	291	224	384/R	190	597	323	820	209
129	115	294	38	384/RE	190	597-GRP	324	823	162
134	115	294-WS	39	386/RE	213	598	311,319,327	824	207
139	96	295	39	397	118	599	318,320	827	109
143	114	295-G	38,87,92	422-NE	208	607	228	828	109
145	115	300	202	422/N	208	608	228	829	109
146/N	210	300/200	202	430	293	609	228	830	114
146/NE	210	300/200LS	202	431	43	611	228	841	121
150/IE	210	300/LS	174,202	432	43	613	97	858	318,320
151	116	301	203	435	43	615	97	860	326
152	116	301/LS	203	436	43	617	96	860/300	329
157	371	306	202	455	372	620-WS	206	862	326,329
163	118	306/LS	202	456	373	625/NE	200	865/G	322,329
176	330	311-DX	83	457	373	626	229	866	328
177	330	311-SX	82	458	373	627 G	229	867	329
177/L	330	312	359	474	43	629 G	229	868	329
181	226	313	359	477	227	629 W	229	869	327
183	226	314	359	480	372	630	227	871	105
198	330	315-DX	83,359	481	227	645	82	872	105
200	121	315-SX	83	482	190	646	42	873	105
200/L	121	316	83	483	190	647	42	874	63
207/L	121	317-DX	359	484	190	650	178	875	103
208	121	317-SX	359	485	190	651	179	875-M	14,17,102,241,246
212	114	320	351,352,355,358	486	190	652	178	876	56,103,255
217	312	320/200	357	487	190	653	177	876-M	14,17,102,241,246
218	313	321	360	488-N	189	654	178	877	56,103,255
219	313	324	353,360	489-N	188	655	178	880	105
220	313	324/BIC	361	489	190	656	174,177	881	105
220-WW	312	325	361	492	189	657	179	882	105
221	313	326	117	493	188	660	226	883	111
222	313	327	117	494	188	670-DX	74,77,78	888/R	213
222-WW	312	328	110	495	189	670-SX	74,77,78	888/RE	213
223	312	329	357	496	189	671	74,77	889/RE	180
224	312	330	212	500-ER	188,189	672	180	890	106
225	313	332/R	212	512	97	673	180	891	106
226	313	332/RE	212	525-RP	229	674	181	892	106
227	312	338/I	178	539	331	675	78	893	107
234	115	338/R	199	540	331	676	79	894	107
242	43	338/R250	199	543	184	680	193	895	107
252	117	338/RE	199	543/4	187	681	193	896	111
253	117	338/RE250	199	544	184	682	193	900	321
262-SL	34	339	215	544/4	187	686	173	922	41
263-SL	34	342	42	555	290	690-L	171,363	923	41
264-GL	35	355	141	558	95,274	690-N	170	924	370
265-GL	35	355/2	137,138	563	184	691	168	926	205
266-GL	119	356	141	564	187	692	169,172	936	43
266/NB	119	356/2	137,138	566	325	693	168,173	958	112
268	117,118	357	137,141	580/180N	318,320	695	172	959	111
269	117	359	374	580/180N-GRP	325	696	177,206	961	112
270	227	362	375	580/180/T	322	699	97,193,345,349	963	112
271	42	369	96	580/GL	324	699-S	290	964	114
272	40	378/ER	193	582-WT	318	704	118	967	113
273	40	378/R	193	582-GRP	324	715	119,184	972	111
279/R	211	378/R240	193	583	322	742	212	974	116
279/RE	211	378R300	193	584	322	758	113,246	975	116
280	310	379/120	211	587	322	759	115	977	116
280-GL	309	379/ER120	211	587-GRP	324	786	374	979	114
280/UPH	308	379/R	211	588	322	787	96	980	199,223

Art.	Pag.	Art.	Pag.	Art.	Pag.	Art.	Pag.	Art.	Pag.
980-GL	223	2064-B	37	2182	81,301	2590	296	SEDIE - CHAIRS - СТУЛЬЯ	
981	104	2064-K8	36	2183	103	2591	300		
982	104	2064-SL	275	2202	57	2592	296	SE 109	172
983	112	2065	287	2203	48	2593	297	SE 109/A	172
984	113	2065-SL	275	2204	47	2594	297	SE 115	175,181,209,294,300,370
991	128	2070	284	2205	50	2596	298	SE 129/B	132
992	124,127	2072	284	2205-B2	53	2598	300	SE 149	200,291
994-AS	129	2072-2	284	2205-B8	56	2599	298,301	SE 149/A	32
995	129	2073	286	2206	51	2610-M	18,102	SE 153/P	352,358
996-AS	129	2074	285	2207	47,51,207,241,246	2611-M	13,18,102	SE 163/P	358
997	130	2075	285,286	2208	51	2612-M	13	SE 167/B	139
2002	328	2076	286	2209	51	2613	336,337	SE 169	167,272,285
2002/R	327	2078	286	2210	50	2614	336	SE 169/A	167
2003	328	2079	293	2211	100	2615-DX	337	SE 205	193,211
2003/R	328	2080	273,277,278	2212	100	2615-SX	336	SE 205/A	193
2004	328	2082	273,278,282	2213	100	2617-DX	337	SE 209	177,179,210
2004/R	328	2083	274	2214	54	2617-SX	336	SE 209/A	177,179
2005	65	2084	276,278,296	2217	55	2619	336	SE 227	371,373
2005-LIB	341	2085	272	2218	55	2635	337	SE 249	310,312
2007	63	2086	272	2219	55	2700	146,150	SE 253/ST	214
2008	69	2087	276	2227	346	2701	146,148	SE 266	208,210
2009-WS	67,68	2088	279,280,283	2230	348	2702	151	SE 266/A	208
2010	60	2089	281	2231	342,343	2703	151,153,154	SE 272	319
2011	60	2090	289,291	2232	344	2705	153,155	SE 272-GRP	325
2012	61	2090/120	293	2234	345	2707	71	SE 282	127,184,187,188,198,212
2013	61	2092	291	2235	343,347,349	2708-DX	72	SE 282/A	184,187,188,198,212,321
2036	269	2092-3	289,293	2236	342,346	2708-SX	72	SE 292	190
2038	250,252,254,256	2093	290	2238	342,346	2708NC-DX	71	SE 292/A	190
2039	93	2094	291,294	2240	343,346,349,357	2708NC-SX	71	SE 299	347,351
2040	260	2096	289,291	2252	27,28,120	2709	72	SE 300	189,211,212,213
2040-GL	260	2096/120	293	2255	132,135	2710	147,149,153	SE 300/A	189
2040-GLL	250,252,254,256,271	2097	290	2256	132,134	2712	153	SE 311Q	273,284
2040-L	271	2098	289	2312	351,352	2730	20,104	SE 415	162,164
2042	250,252,260	2099	293,294	2313	354	2731	21,104	SE 415/A	164
2042-L	265,269	2100	303	2314	351,353	2732	23,104,235	SE 431	197,203,205
2043	260	2100/GL	303	2315-DX	351,352,353,355	2734	23,104,235	SE 431/A	197
2043-L	265	2102	303,307	2315-SX	351,352,353	2740	234,237	SE 486	157,161
2044	260,265,298	2103	302,305,307	2317-DX	351,352,353	2740-GL	234,237,238	SE 486/A	31,157,363
2045	251,260,263	2104	302,305,307	2317-SX	351,352,353	2740-UPH	238	SE 2127	182
2045-L	255,266,270,297,298	2105	304	2319	355	2742	234,237	SE 2720	146,149,153
2046	251,263	2106	307	2326-DX	355	2743	237,238	SE 2720/A	146,148,153
2046-L	254,266	2106/GL	307	2326-SX	354	2744	237,238	SE 8087A	340
2047	251,255,263,266	2121-180	182	2328	354	2745	234,239	SE 8089A	340
2048	263	2122	182	2330	354	2746	234,239	SE 8310A	241,246
2048-L	266	2123	182	2400	258,282	2747	234,239	SE 8532/A	363,365
2049	263	2124	182	2400-GL	258	2748	238	9102	51,315
2050	368	2125	182	2500	19,31	2800	314	9302-P	105
2051	367	2150	156,158,164	2501	19,31	2800-GL	314	9708-P	105
2052	366,369	2151	163,164	2510-M	33	2802	314,316		
2052/L	363,364	2152	165	2511	33	2803	315,316		
2053	369	2153	165	2520	29	2804	315		
2056	265	2154	165	2521	29	2810	317		
2056-GLL	265,269	2155	156	2530	28	2900	59		
2057-L	254,257,258,271	2156	156	2530-M	15,28	2960	240		
2058-L	270	2157	156	2531	15,28	3000	18		
2059	270	2157/R	196	2550-M	27	3000-2	18		
2060	94	2158	156	2551	27	3010-2	219,241,246		
2060-WS	95	2158/RE	196	2560	205,220	3020	12,14,16		
2061	86,92	2159	161	2561	220	3020-1	16		
2061-B2	87	2160	160	2562	219	3030	20,23,235		
2061-GS									





Il presente catalogo è di proprietà della ditta SCAPPINI & C. e viene dato in uso esclusivamente ai clienti registrati presso la nostra ditta. Qualsiasi uso da parte di persone non autorizzate può essere perseguito a termini di legge. È vietata la riproduzione e alterazione, anche in forma digitale, delle fotografie e dei marchi riprodotti nel presente catalogo. La ditta si riserva il diritto di modificare e/o migliorare gli articoli del catalogo. Le misure riportate sul catalogo sono approssimative; con una tolleranza dell'1%. Le riprese fotografiche, eseguite in periodi diversi, possono presentare tonalità di colore differenti, mentre i mobili vengono forniti con una uniformità di colore noce medio. Le tonalità dei colori delle radiche e degli intarsi sono soggette a variazione. La ditta si riserva la facoltà di eseguire particolari tipi di finiture o laccature sugli articoli che sono idonei per dette lavorazioni. Piccole imperfezioni nelle radiche e negli intarsi sono caratteristiche di un prodotto artigianale.

This copy of the Catalog belongs to Company SCAPPINI & C. and is given for exclusive use to registered Customers. All contents copyrighted. The contents may not be reproduced in whole or in part without written consent of copyright owner. Right is reserved to alter specifications, materials and constructions without notice; measurements quoted are approximate. Tolerance of 1% is allowed. Whilst every effort is made during photographic and printing processes, the actual manufactured product may not always be in accordance with the visual impression given by the catalog. Inlay and veneer shades can be liable to fluctuation. We reserve right to accept orders with special finishing or Lacquering, on some articles suitable for that kind of process. Small faults on briarwoods and inlay panels are characteristics of hand made products, and cannot generate complaints.

Настоящий каталог является собственностью фабрики SCAPPINI & C. Им могут пользоваться только клиенты, зарегистрированные на фабрике. Использование каталога лицами, не авторизованными фабрикой, может преследоваться в рамках законодательства. Запрещается воспроизводство и любые изменения фотографий, торговых знаков и логотипов из каталога, в том числе в цифровом виде. Фабрика сохраняет за собой право изменять и/или улучшать продукцию из каталога. Размеры, указанные в каталоге, являются приблизительными, с допущением 1%. Фотографии в каталоге были выполнены в разное время и поэтому могут быть разной цветопередачи. Мебель в стандартном цвете поставляется в цвете ОРЕХ СРЕДНИЙ. Оттенки цвета рисунка радика (корень) и инкрустаций могут варьироваться. Фабрика оставляет за собой право выполнять разные типы отделок или прокрасов только для тех артикулов, где это технически возможно. Небольшие дефекты в шпоне корня и инкрустациях являются особенностями ручной работы.

